

ПОДСТАНЦИИ ТИПА «БАШНЯ»

ОСНОВНЫЕ КОМПОНЕНТЫ

- Сварной листовой корпус из малоуглеродистой стали/ СРС согласно IS 14786
- Подъёмный гак с балансировкой нагрузки
- Монтимованные складные дверные шарниры
- Корпус РУ среднего/низкого напряжения с IP54
- Бак с гофрированными стенками для трансф-ра естественного охлаждения ONAN с IP 54
- Сухой и литой каучуковый корпус
- трансформатора с IP 23
- Соед. шины для аппаратуры СН и НН
- Порошковая краска, оттенок - RAL / IS-5 или в соответствии с требованием заказчика



ОСОБЕННОСТИ

- Полностью заводское исполнение
- Современный внешний вид
- Удобна для транспортировки
- Готова к установке и эксплуатации
- Компактная
- Требуется минимального обслуживания



ТЕХНИЧЕСКИЕ ХАРАКТЕРИСТИКИ

Модуль среднего напряжения (СН)

Распределительное устройство СН	до 22 кВ
Тип распределительного устройства	Переключатель нагрузки / Стандартная стартовая установка / Разъединитель / Блок радиоуправления / Вакуумный выключатель
Размыкание	Плавкая перемычка/ Реле
Расчётная мощность КЗ	21 кА или согласно требованиям заказчика
Установка	На поверхности снаружи/ внутри помещения

Модуль трансформатора

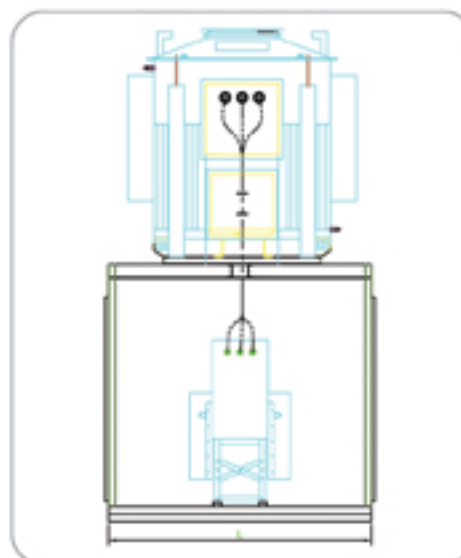
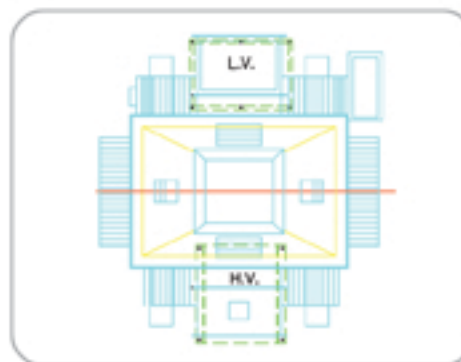
Установка	На поверхности снаружи/ внутри помещения
Тип охлаждения	масляного/ сухого типа
Номинальная мощность	от 63 до 1000кВА
Напряжение	от 3.3 до 22 / 0,433 кВ или указанное
Фаза / Частота	3 фазы / 50 Гц или 60 Гц
Группа соединений	Dyn11 или Dyn5 или Dyn11 или указанное

Модуль низкого напряжения (НН)

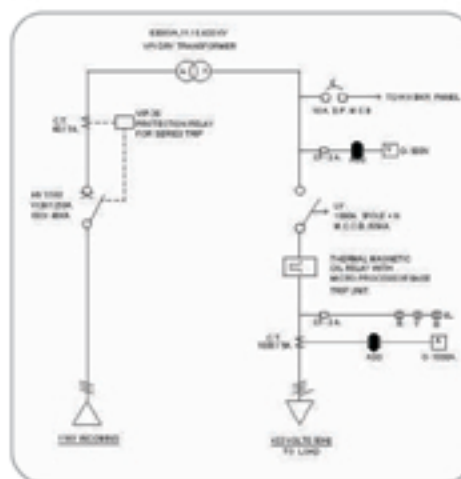
Распределительное устройство НН	ABB, АВТК или предпр. с высокой отключающей способностью
Номинальный ток	до 2000 Ампер
Напряжение	440 Вольт
№ опоры	3/4
Расчётная мощность КЗ	36 кА или согласно

ПОДСТАНЦИИ ТИПА «БАШНЯ»

ЧЕРТЕЖ ПРОДУКТА



ОБЩАЯ СХЕМА



ОБЩАЯ ИНФОРМАЦИЯ

Подстанции типа «Башня» предназначены для использования как для распределения энергии так и для специализированных нагрузок. Подстанции типа «Башня» недорогие и легко устанавливаются. Они обладают основной и простой конфигурацией, которая требуется для распределительной подстанции. Подстанция типа «Башня» разработана в соответствии со стандартом IS 14786/IEC 61330 со степенью защиты IP 54 с трансформатором естественного охлаждения ONAN и сухим/ литым резиновым корпусом только в соответствии с IP 23 или с требованием заказчика.

СЕР.	НОМ. МОЩНОСТЬ (КВА)	ГАБАРИТНЫЕ РАЗМЕРЫ (ММ)			ПРИБЛ. ВЕС. (КГ)
		ДЛИНА (L)	ШИРИНА (B)	ВЫСОТА (H)	
1	100 to 250	1800	1800	3800	3000
2	315 to 630	1800	2000	4000	4000
3	750 to 1000	2000	2000	4400	5250

Ниже приведены размерные и весовые данные типичной подстанции типа «Башня» 11кВ.

ДОПОЛНИТЕЛЬНЫЕ ФУНКЦИИ

- Выдвижной выключатель СН
- Реле замыкания на землю (E/F)/ максимального тока (O/C) СН
- Алюминиевая или медная обмотка
- Бак из нержавеющей стали
- Реле датчика наличия газа, превышения давления и температуры
- Предохранительный клапан
- Возможность установки СН/ НН, для удовлетворения всех потребностей
- Блок защиты на микропроцессоре
- Многофункциональный модуль/ устройство управления нагрузкой
- Реле замыкания на землю (E/F) / максимального тока (O/C)
- Измерение нагрева/ устройство управления нагрузкой
- Совместима со СКАДА или ПЛК
- Шкаф с электрооборудованием (предохранитель с высокой отключающей способностью/ АВЛК)
- Сухого типа/ Литой каучуковый трансформатор
- Для трансформатора с системой охлаждения ONAN PRV, MOG, WTI / OTI и реле Букольца
- Для трансформатора сухого/ CRT типа обогревателей, ОПН, сканера температуры

Характеристики	Масляного типа	Сухого типа
Вывод	• Выключатель	• Выключатель
Класс изоляции	• 'A'	• 'F'
Перегрев	• Масло/ Обмотка до 55°/65°C	• Обмотка до 130°C
Тепловая защита	• OTI, WTI	• Терморезистор

Manufacturing Plant

TELAWNE POWER EQUIPMENTS PRIVATE LIMITED

R-457, MIDC, Rabale, Behind Pipeline Road, Thane Belapur Road, Navi Mumbai - 400701. INDIA

Тел : +91-22-2764 2273 / 74 / 75

Факс : +91-22-2764 2277

Эл. почта: mail tpepl@telawne.com